

Effektiver Praxisbetrieb mit Einsatz moderner IT in der Praxis Dr. Grust

Er formuliert seine Anforderungen



Drucken, Faxen &
Scannen von jedem
Arbeitsplatz



Schnelles
redundantes
Internet



eMail & Office für
alle Mitarbeiter



WLAN für Mitarbeiter
und Patienten



Automatische &
Updates &
Datensicherung



Remote Zugriff
Homeoffice



Integrierte
RIS & PACS
Lösung



Moderne
TK-Anlage

Darüber hinaus hat er Qualitätsansprüche



Hochverfügbarer störungsfreier
Praxisbetrieb



Fernwartung außerhalb der Praxiszeiten

Reduzierung von Techniker Einsätzen



Sicherheitsstandards §203 StGB



Weniger technische Ansprechpartner

Wie sieht die Realität aus?



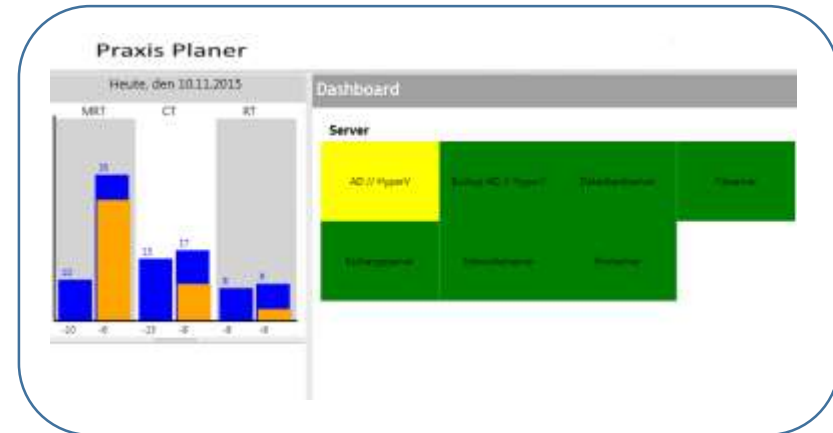
Anforderungen



Produktivität



Kosten



Livestatus



Ralf Cillien
Cillien@praxboard.de

Thomas Liedtke
Liedtke@praxboard.de

Hein Netzwerktechnik
Michael.Borchardt@hein.de

Dr. Andreas Grust
Grust@radiologie-duesseldorf-mitte.de

Weitere Informationen unter www.Praxboard.de